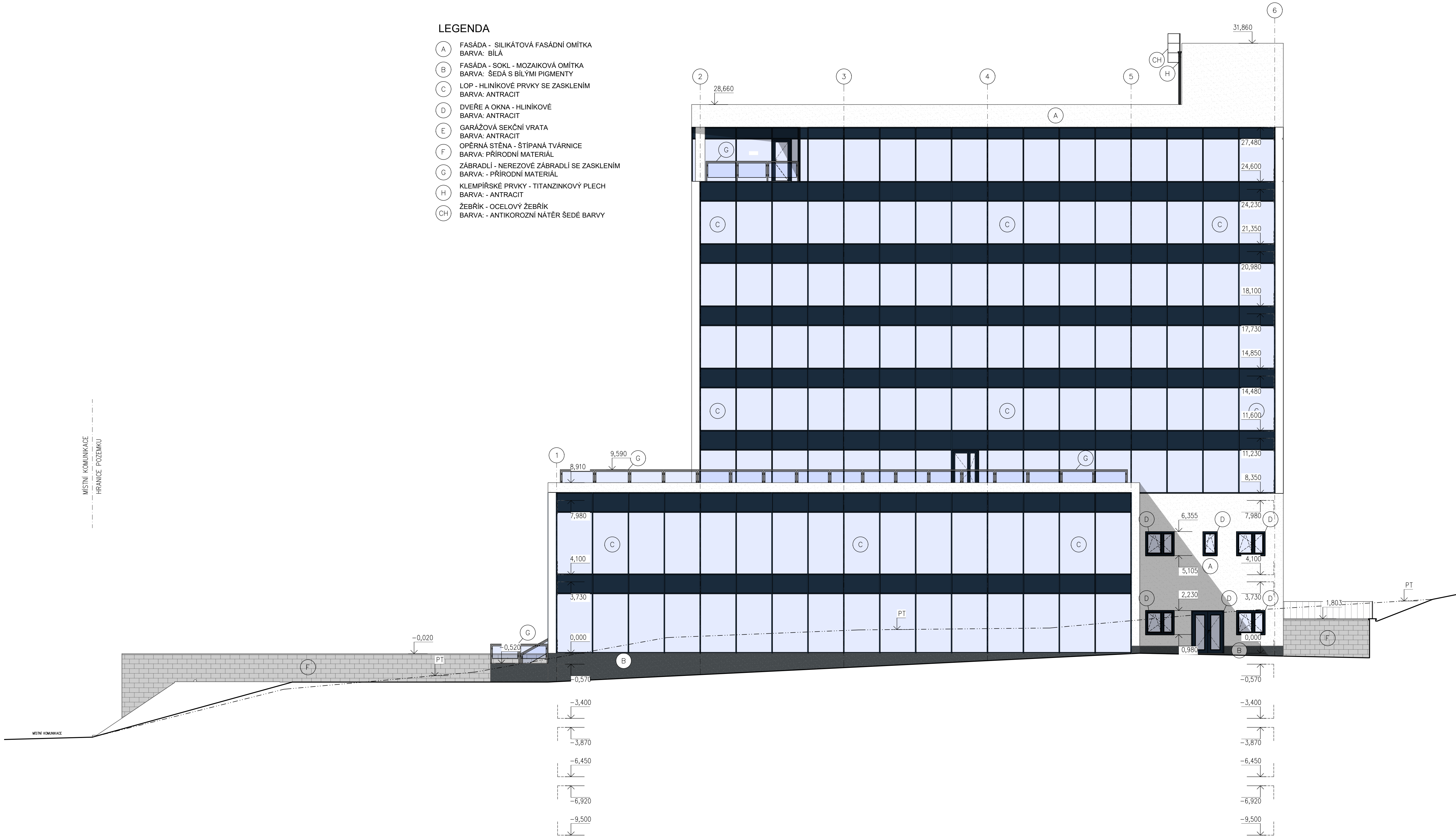
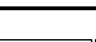


LEGENDA

- (A) FASÁDA - SILIKÁTOVÁ FASÁDNÍ OMÍTKA  
BARVA: BILÁ
- (B) FASÁDA - SOKL - MOZAIKOVÁ OMÍTKA  
BARVA: ŠEDÁ S BILÝMI PIGMENTY
- (C) LOP - HLINÍKOVÉ PRVKY SE ZASKLENÍM  
BARVA: ANTRACIT
- (D) DVEŘE A OKNA - HLINÍKOVÉ  
BARVA: ANTRACIT
- (E) GARÁŽOVÁ SEKČNÍ VRATA  
BARVA: ANTRACIT
- (F) OPĚRNÁ STĚNA - ŠTÍPANÁ TVÁRNICE  
BARVA: PŘÍRODNÍ MATERIÁL
- (G) ZÁBRADLÍ - NEREZOVÉ ZÁBRADLÍ SE ZASKLENÍM  
BARVA: - PŘÍRODNÍ MATERIÁL
- (H) KLEMPÍRSKÉ PRVKY - TITANZINKOVÝ PLECH  
BARVA: - ANTRACIT
- (CH) ŽEBŘÍK - OCELOVÝ ŽEBŘÍK  
BARVA: - ANTIKOROZNÍ NÁTĚR ŠEDÉ BARVY



|  |                                 |   |   |
|--|---------------------------------|---|---|
| 0.000 = 263,55 m n.m., B.p.v. / SOUŘADNICOVÝ SYSTÉM S-JTSK |                                 |   |   |
| PŘEDMĚT  | DIPLOMOVÁ PRÁCE                 |  | FAKULTA<br>STAVEBNÍ<br>stavby<br>pozemního stavitelství |
| VYPRACOVAL   | Bc. PAVEL ŠAMALÍK               |   |   |
| KONTROLOVAL  | Ing. BOHUSLAV BRUKNER           |   |   |
| STAVEBNÍK  | JAN NOVÁK                       |   |   |
| MÍSTO STAVBY   | BRNO ŽIŽKOVA                    |   |   |
| NÁZEV STAVBY   | HOTEL                           |   |   |
| STAVEBNÍ OBJEKT  | SO.01 STAVEBNÍ OBJEKT 1 - HOTEL | FORMÁT  | 594x841   |
| ČÁST   | DLE VÝHLÁŠKY č. 499/2006 Sb.    | DATUM   | 01/25   |
| OBSAH:   | POHLED SEVEROZÁPADNÍ            | STUPEŇ PD   | DSP   |
|  |                                 | MĚŘÍTKO   | Č. VÝKRESU  |
|  |                                 | 1:100   | S.13  |